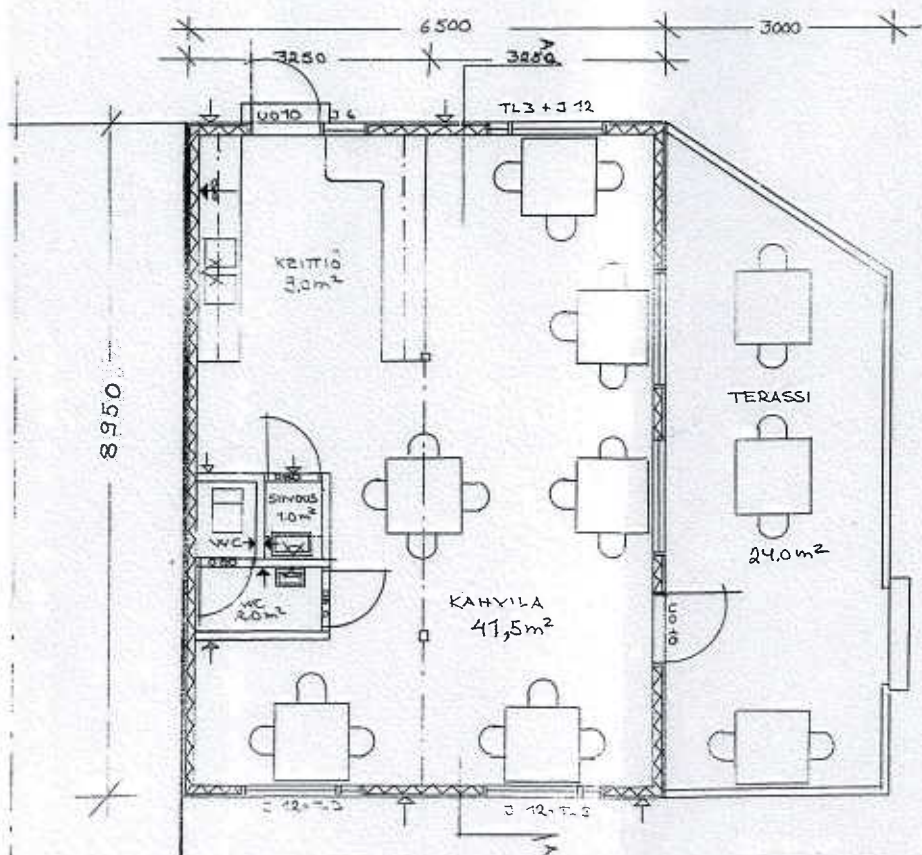
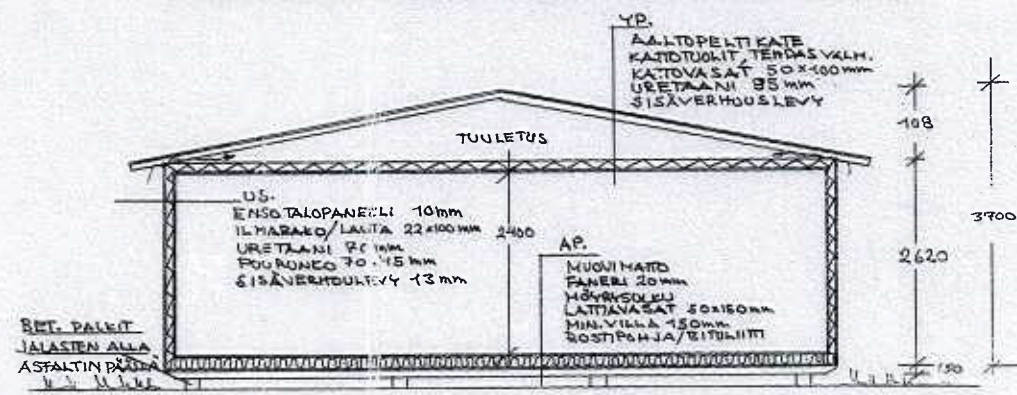


Jäljennöksen oikeaksi todistaa
 Tampereen rakennusvalvonnassa
 19.12.2013
M. K. Toutilainen
 tietopalvelusihteeri

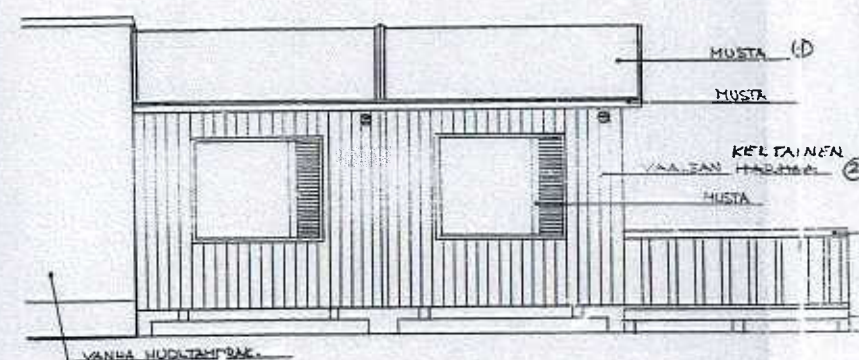


RAK. ALA 58,0m², HUONEISTOALA 53,5 m²
 ASIAKASPAIKAT KAHVILA 13 kpl:ta
 ASIAKASPAIKAT TERASSI 6 kpl:ta

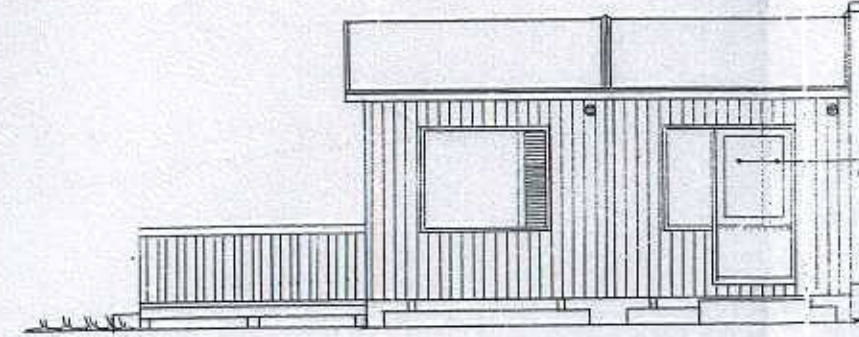
TERÄSRUNKORAKENTEINEN SIIRTOLAVALLE RAKENNETTU TYÖMASSUVA



LEIKKAUS A-A



PÄÄTY ETELÄÄN



PÄÄTY POHJOISEEN

1:100

EPILÄ - 1105-7
 Pispalan valtatie 114

08-97

